



Gennaio 2014

Sindaco - Ass. all'Urbanistica: Franco Parigi
 Progetto: Arch. Gian Franco Di Pietro
 Collaboratori: Arch. Donatella Donatini
 Arch. Teresa Gobbo
 Arch. Maria Luisa Sogli
 Resp. del Procedimento: Arch. Mario Cherri
 Studi geologici: Geol. Riccardo Ancillotti
 Geol. Fausto Capacci
 Geol. Renzo Falaschi
 Garante della comunicazione: Ing. Nicola Oliverio
 Studi idraulici: Ing. Marco Benini
 Supporto al Sistema Informativo Territoriale: Tommaso Di Pietro - Ar-Tel S.p.A. >

LEGENDA

- Schede di fattibilità degli interventi
 - Interventi approvati per i quali non viene espressa fattibilità
 - Fattibilità espressa mediante abaco
- Fattibilità in relazione agli aspetti geomorfologici**
- Fattibilità geomorfologica G.2
 - Fattibilità geomorfologica G.3
 - Fattibilità geomorfologica G.4
- Fattibilità in relazione agli aspetti idraulici**
- Fattibilità idraulica I.1
 - Fattibilità idraulica I.2
 - Fattibilità idraulica I.4
- Limite di aree soggette a inondazione con tr <= 20 anni
 - Limite di aree soggette a ristagno
 - Fascia di rispetto art.36 D.C.R.72/2007 (P.I.T.)

Fattibilità in relazione agli aspetti sismici

- Fattibilità sismica S.2
- Fattibilità sismica S.3
- Fattibilità sismica S.4

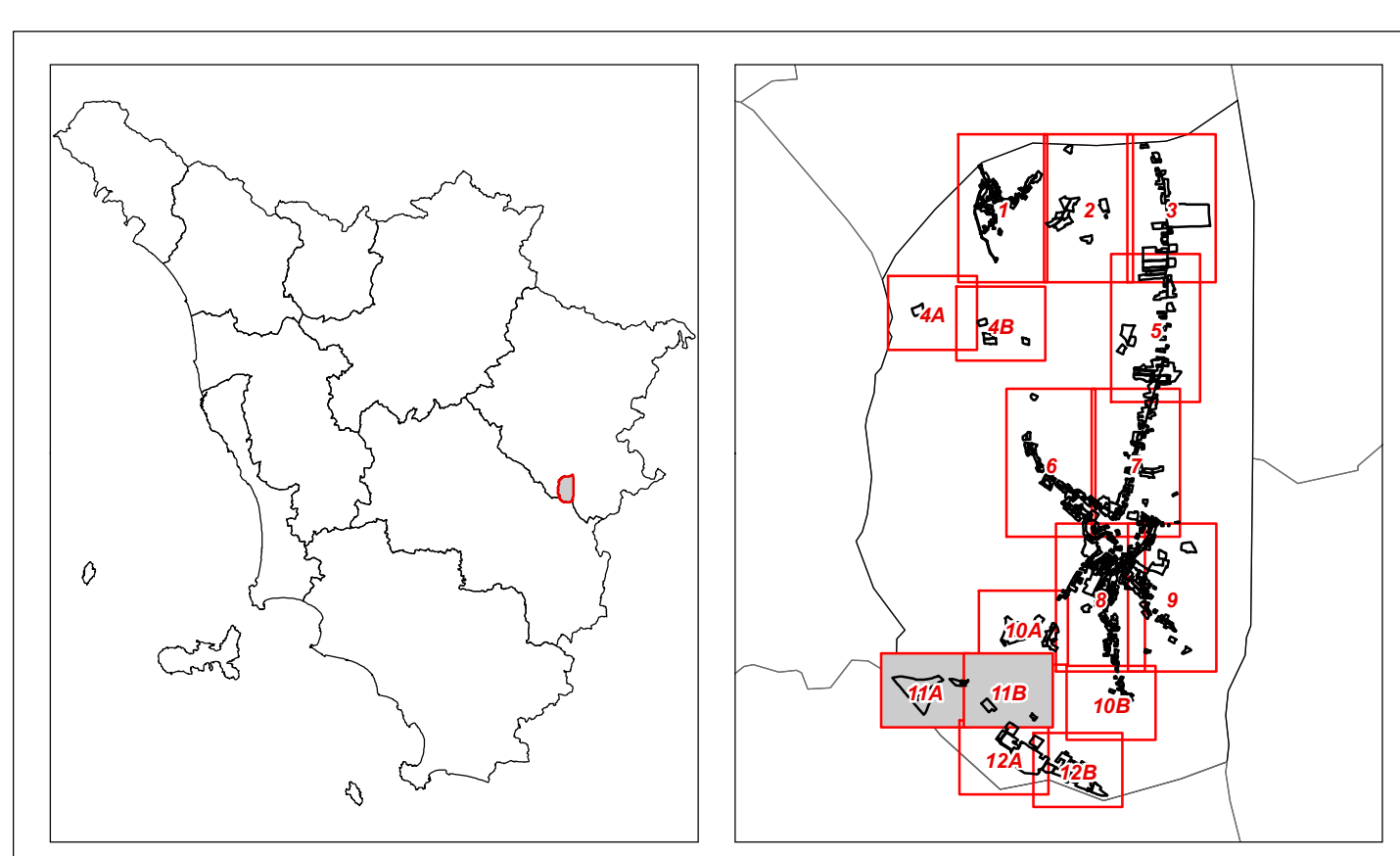
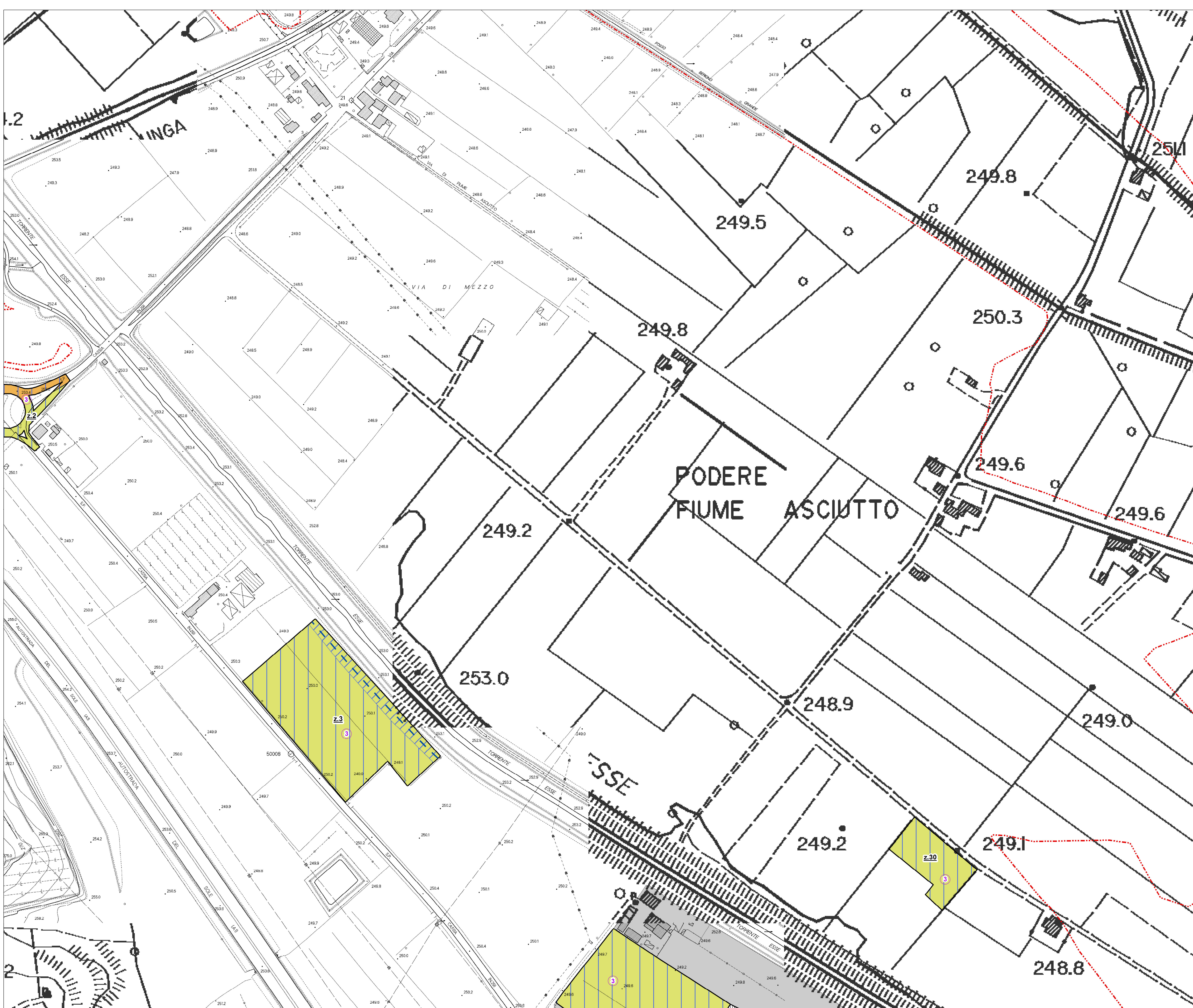
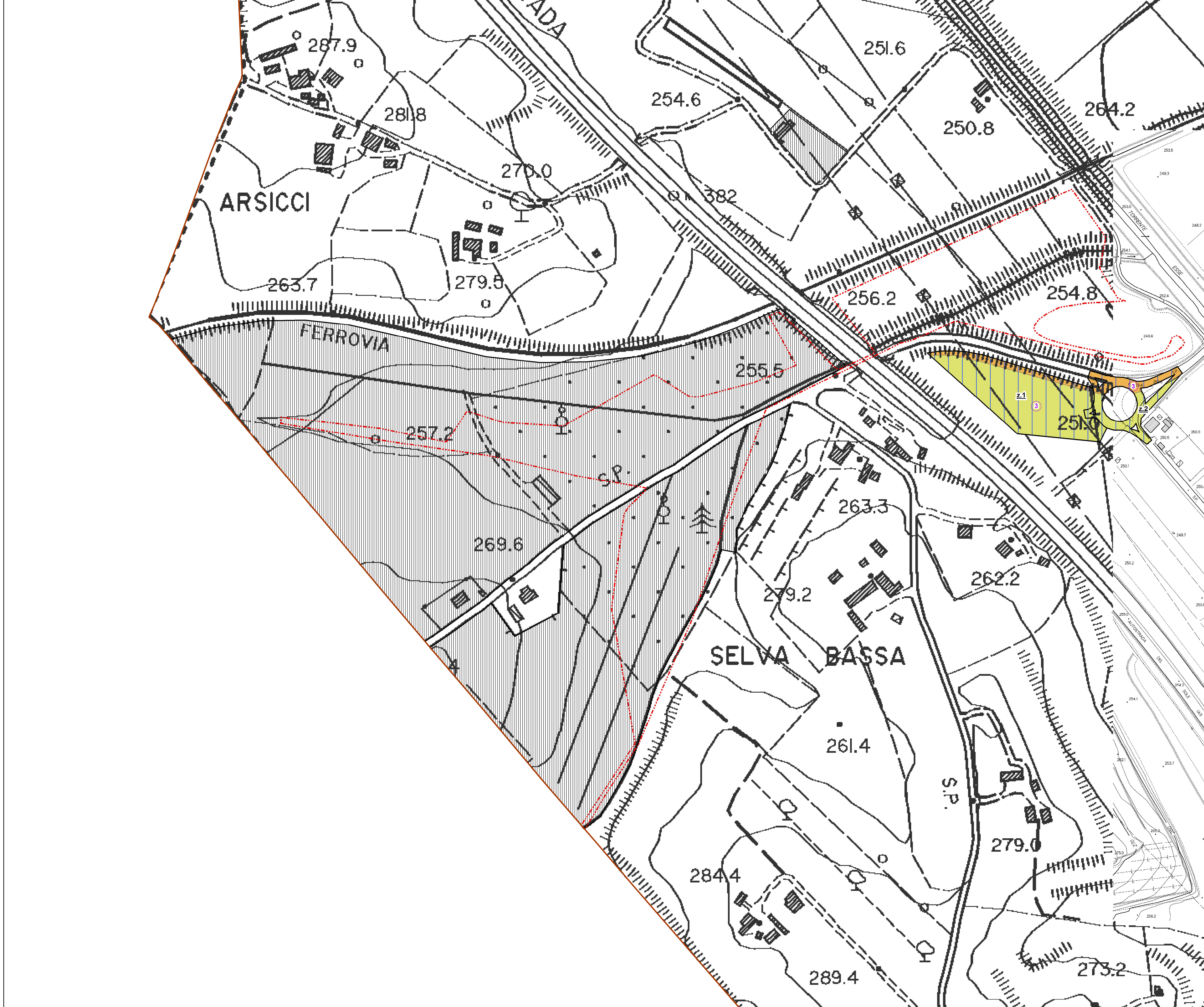
P.A.I. Piano di Assetto Idrogeologico del Fiume Arno

Perimetrazione delle aree a Pericolosità da Frana

- Pericolosità Geomorfologica P.F.3
- Pericolosità Geomorfologica P.F.4

Perimetrazione delle aree a Pericolosità Idraulica

- Pericolosità Idraulica P.I.3
- Pericolosità Idraulica P.I.4



Quadri di unione

